



PIGMENTS
-ITALIA-

FOREVER LIPS

Cartella identificativa
colori (CIC)



Li Pigments cerca di fondere l'esperienza di produzione di pigmenti con le specifiche richieste di clienti a livello mondiale per creare e distribuire i più innovativi e scientificamente avanzati prodotti di pigmentazione. L'obiettivo è quello di fornire un servizio clienti e un supporto tecnico impareggiabili con enfasi sulla sicurezza, qualità e efficienza di costi. Fin dall'inizio della nostra società nel 1992, Li Pigments si è impegnata nella mission di sicurezza, alta qualità ed efficienza costi.

Siamo coscienti che le richieste dei nostri clienti sono dinamiche e rispondiamo ai cambiamenti positivi velocemente per mantenere una posizione di leadership e soddisfare il nostro cliente.

Li Pigments è orgogliosa di annunciare il lancio della Forever Color Series, una linea incredibile di pigmenti organici che rende possibile in maniera sicura realizzare sfumature durature, eleganti, classiche e dall'aspetto naturale.

La Forever Color Series è una versione altamente concentrata di coloranti organici attentamente selezionati, realizzati unicamente per il trucco permanente. Il fatto che questi coloranti siano stati fatti e testati specificatamente per l'industria del trucco permanente è molto importante. Durante il loro primo lancio il nostro obiettivo era produrre una linea organica per trucco permanente, i cui colori durassero nel tempo senza indesiderati viraggi.

Questa linea organica è realizzata per artisti con grande esperienza nel lavorare con formulazioni organiche intense o che hanno frequentato una classe avanzata sull'uso appropriato di queste formule per ottenere il colore desiderato dal cliente una volta stabilizzatosi.

Dopo anni di ricerca e di test rigorosi siamo giunti alla conclusione che usare coloranti selezionati a base organica con un valore di densità sempre maggiore porta ad una texture cremosa facilmente utilizzabile e che mantiene le sue caratteristiche durante tutta la durata dell'applicazione.

FOREVER COLOR SERIES

La Forever Color Series è così caratterizzata:

- Molto concentrata
- Massima intensità di colore in ogni goccia
- Durevole nel tempo; sono richiesti ritocchi minimi.
- Consistenza cremosa
- Formulazione unica per una più facile penetrazione nella pelle
- Pigmenti a base organica; colori pre miscelati Titanium Base & Titanium-Free
- No evaporazione o schizzi
- Sterilizzati ai raggi gamma
- Unici, punta contagocce controllata per erogare gocce regolari di pigmento ogni volta
- Materie prime utilizzate nell'industria medica e cosmetica
- Creati e prodotti negli Stati Uniti
- Certificati in Europa

FOREVER LABBRA

Forever Lips è un'eccellente risposta ai trend della moda sulla pigmentazione labbra, per una richiesta sempre in evoluzione. Si possono creare dalle più intense alle più morbide sfumature, per effetti trendy e altamente professionali. Pre-neutralizzati per evidenziare i colori naturali delle labbra.

I colori labbra Forever contengono coloranti che non possono essere usati nell'area dell'eyeliner. I Forever Lips devono essere usati solo da artisti esperti e solo sulle labbra; non se ne raccomanda l'uso da parte di artisti principianti.

COSA RENDE DIVERSE LA LINEA FOREVER COLOR?

I pigmenti delle serie Forever Color sono prodotti da elementi organici puri, che sono altamente concentrati e hanno coloranti di base pre-neutralizzati appositamente studiati per evitare antiestetici viraggi.

Questa formulazione è unica e appositamente creata per fornire una facile penetrazione del pigmento. Le materie prime usate per produrre le Forever Color Series sono coloranti organici puri, generalmente usati nell'industria farmaceutica e cosmetica, alcuni dei quali contengono biossido di titanio per ottenere particolari sfumature.

Tutti i colori che contengono biossido di titanio sono chiaramente segnalati nella CIC. Questi pigmenti specifici sono autorizzati in Unione Europea e sono sicuri per applicazioni di trucco permanente, conformi alla EU REACH (2022). Tutti i colori Li Pigments sono testati in accordo con queste delibere, fornendo un alto livello di sicurezza e minimo rischio di salute per i nostri clienti. Le specifiche dell'UE richiedono test continui e certificazioni ogni due anni.

DICHIARAZIONE DI NON RESPONSABILITÀ

La Forever Color Series è una linea di pigmenti organici a lunga tenuta (alcuni contenenti biossido di titanio come indicato nella CIC).

Questa cartella identificativa colori consiste solo di suggerimenti e raccomandazioni per lavorare con Forever Color Series e NON intende sostituire l'educazione o la formazione nelle procedure del tatuaggio cosmetico o nella teoria dei colori.

La Forever Color Series rispetta tutti gli aspetti di qualità e standard di sicurezza e i pigmenti sono considerati tra quelli di maggior qualità nel mercato.

FOREVER LIPS






15 colori differenti dalle tonalità aranciate, rosate, malva, ocre, nude e rossi rubino. Per creare infinite combinazioni da un intenso color vino alle più delicate tonalità dei petali di fiore. Il professionista potrà creare così inedite soluzioni per ogni cliente.

Possono essere mescolati tra loro, o usati puri, per una combinazione di colori senza fine in grado di soddisfare la creatività del professionista e il desiderio del cliente.

Da non utilizzare per eyeliner: i pigmenti contengono colori che non possono essere usati vicino all'area dell'eyeliner.

Attenzione: questi colori sono sviluppati per incontrare le necessità di artisti professionisti ben formati e con grande esperienza. Si tratta di colori particolari e non sono consigliabili da soli sulla pelle vergine. Gli artisti che hanno conoscenze e competenze con la teoria dei colori avranno risultati bellissimi.

Gli artisti principianti devono seguire corsi di specializzazione su come modificare/ correggere o mescolare i colori per labbra prima di utilizzarli.

		L-D Temp	Base	Descrizione
	FL-5022.12 HOT RED	Luminosità 4	Tono neutro. Rosso.	Un rosso fantastico, versatile su tutti i tipi di pelle grazie alla sua neutralità. Ideale per l'uso diretto se si vogliono riscaldare le labbra spente o fredde. Perfetto da aggiungere ai colori più chiari per creare toni ricchi e caldi.
	FL-5031.12 FINE WINE	Luminosità 5	Tono medio freddo. Rosso intenso con riflessi purpurei.	È un colore ideale per scurire i colori più chiari della linea e ottenere diverse tonalità di lampone e ciliegia. Per realizzare effetti di chiaroscuro, sfumando gli angoli delle mucose o il contorno del labbro inferiore.
	FL-5056.12 TABASCO	Luminosità 4	Tono medio freddo. Rosso con toni terracotta.	Ideale per scurire i colori più chiari verso toni naturali, senza perdere la luminosità del rosso di base. Per creare effetti di chiaroscuro su labbra in tonalità nude calde.
	FL-5026.12 TOASTED CORAL	Luminosità 3	Tono medio caldo. Rosso corallo con toni naturali.	Colore perfetto per ottenere toni nude su mucose pallide, grazie alla proporzione di arancio che contiene. Perfetto per schiarire i toni rossi senza raffreddarli.
	FL-9012.12 BUBBLE GUM	Luminosità 2	Tono medio freddo. Rosa delicato e luminoso.	Ideale per illuminare le piccole labbra donando loro volume. Per schiarire i colori rossi e creare bellissime sfumature fragola.



FL-5020.12
PINK CORAL POP

Luminosità 3

Tono medio caldo.
Rosa corallo molto brillante.

Ideale per creare rosa intensi su tutti i tipi di mucose, soprattutto fredde o pallide. Perfetto per illuminare i rossi, schiarirli e per riscaldare rosati e nude.



FL-5063.12
HOT PINK

Luminosità 3

Tono medio caldo.
Rosa rossastro intenso.

Ottimo miscelato con i toni rosa per intensificarli e creare toni fragola. Perfetto per creare ombre sulle labbra dove i toni del rosa sono usati come base.

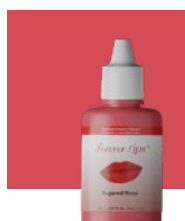


FL-5024.12
PINK BLOSSOM

Luminosità 2

Tono medio freddo.
Rosa fragola delicato.

Ideale per creare toni fragola su labbra neutre o di base calda. Perfetto per le ombre nelle tecniche di chiaroscuro se si utilizzano toni chiari. Da mischiare ai toni del rosa, scaldandoli leggermente o ai rossi per schiarirli.



FL-5017.12
SUGARED ROSE

Luminosità 3

Tono medio freddo.
Rosso rosato con riflessi malva.

Per creare toni rosa naturali su labbra non a base fredda. Perfetto da miscelare con colori chiari ottenendo toni rosa naturali o ai rossi per togliere intensità.



FL-5007.12
WATER MELON LIP CANDY

Luminosità 3

Tono medio freddo.
Rosa rossastro.

Ideale per illuminare le labbra nei toni dell'anguria matura. Perfetto per dare intensità ai toni del rosa e per abbassare l'intensità del rosso.

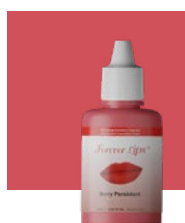


FL-5062.12
ROSE WOOD

Luminosità 3

Tono medio freddo.
Rosso intenso con sfumature rosate.

Colore elegante per un tono medio su labbra di base non fredda. Da mescolare con toni caldi se si desidera raffreddarli leggermente. Ideale da miscelare con colori chiari per creare rosa vintage.



FL-5019.12
BERRY PERSISTENT

Luminosità 3

Tono medio freddo.
Rosa antico.

Colore eccellente per creare delicate labbra rosa. Perfetto da miscelare con toni di rosa più chiari, ottenere rosa anticho o per creare ombre e volumi delicati.



FC-6004.12
BLUE GONE

Luminosità 3

Tono caldo.
Arancione.

Ottimo colore per correggere trattamenti precedenti virati ai grigi, ai blu e ai viola, sia per l'intera mucosa che per i suoi contorni. Può essere utilizzato direttamente in tecnica di velatura su labbra molto fredde. Ideale da aggiungere a qualsiasi colore della linea per ottenere toni più caldi.

SCALA DI FITZPATRICK

Fitzpatrick 1

Estremamente sensibili al sole. Si scottano sempre e non si abbronzano mai. Esempi: capelli rosso chiari con lentiggini. Temperatura della pelle molto calda, a volte estremamente calda.

Fitzpatrick 2

Molto sensibili al sole. Si scottano facilmente e si abbronzano raramente. Esempio: carnagione chiara, capelli chiari, caucasici. I tipi di pelle possono essere caldi o freddi. Attenzione: sebbene è possibile avere clienti con pelle color pesca o crema (calda), il 99,99% dei clienti avrà la pelle fredda.

Fitzpatrick 3

Sensibili al sole. Si possono scottare ma prenderanno un'abbronzatura dorata. Esempio: capelli da biondo scuro a castano scuro, caucasici e asiatici (che discendono dall'estremo oriente), di solito con occhi marroni. Sebbene la maggior parte dei tipi di pelle sia tipicamente più neutra (pelle di asiatici – di stirpe Estremo Oriente) fino a fredda, esistono alcune sotto tonalità calde. Attenzione: sebbene è possibile avere clienti con pelle color pesca o crema (calda), il 99,99% dei clienti avrà la pelle neutra o fredda.

Fitzpatrick 4

Bassa sensibilità al sole. Talvolta si possono arrossare ma si abbronzano poi velocemente fino ad una abbronzatura marrone scuro. Esempio: pelli mediterranee dal colore olivastro, alcuni asiatici (di stirpe estremo orientale) con sotto tonalità giallo-verdi. I tipi di pelle si possono definire tutti freddi.

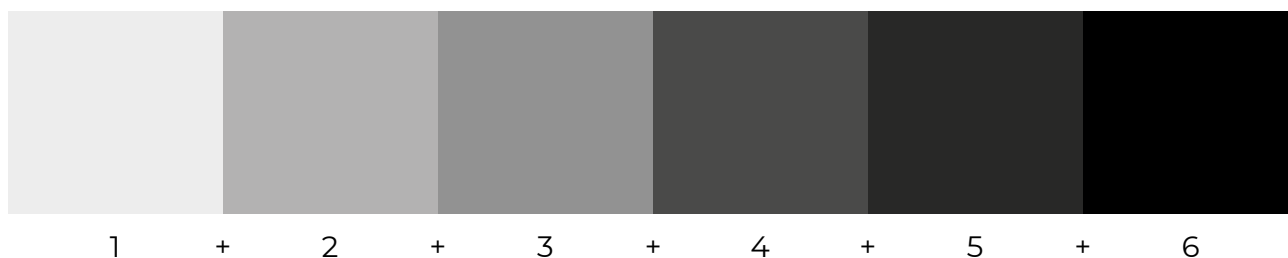
Fitzpatrick 5

Bassa o assente sensibilità al sole. Si arrossano molto raramente e si abbronzano molto e velocemente. Esempio: pelli latine, medio-orientali e alcune più scure di stirpe africana.

Fitzpatrick 6

Non si arrossano, la pelle è profondamente pigmentata. Esempio: Pelli da scure a nere. Si tratta di pelli dai sotto toni estremamente freddi.

SCALA COLORI DAL PIÙ CHIARO AL PIÙ SCURO (L-D) PER SOPRACCIGLIA E CORRETTORI



SCALA DI TEMPERATURA CONSIGLIATA PER LE LABBRA, DOVE IL ROSSO RAPPRESENTA UNA TEMPERATURA DI COLORE NEUTRA.



COSE DA FARE E DA NON FARE RELATIVE ALLE LINEE FOREVER COLOR SERIES

- Attenzione: Il produttore raccomanda il patch test. Se ci dovessero essere reazioni, interrompere l'utilizzo e rivolgersi al proprio medico.
- Utilizzo: Per l'uso esclusivo da parte di professionisti certificati in Micropigmentazione e applicazioni cosmetiche permanenti.
- Istruzioni: Agitare bene prima dell'uso. Versare in un contenitore sterile prima dell'uso.
- Non usare su neonati o bambini sotto i 18 anni.
- Rispettare le applicazioni raccomandate.
- Evitare il contatto con gli occhi. Risciacquare abbondantemente con acqua per lavare gli occhi in caso di contatto.
- Evitare l'esposizione al sole quando possibile.
- Utilizzare una protezione solare efficace fattore 50 o superiore.
- Seguire le istruzioni del produttore per l'uso.
- Non si può donare il sangue per un anno dopo aver fatto un tatuaggio o un make up permanente.
- Solo per uso professionale: i colori della Forever Series devono essere usati solo da artisti professionisti!
- I colori Forever Series non devono essere utilizzati sopra colori di altra marca. Questi pigmenti non devono essere mescolati con pigmenti di altre marche.

- 24 ore prima: non assumere le seguenti sostanze: stimolanti: thè, caffè, soda con caffeina o altre sostanze che contengono stimolanti.

CURE GENERALI POST TRATTAMENTO (per 7-14 giorni dopo il trattamento)

- Evitare l'esposizione al sole, i lettini abbronzanti e raggi UV. Usare una efficace protezione solare fattore 50 o più alto.
- Non toccare l'area. Non grattarsi, sfregarsi o togliere le crosticine. Non fare trattamenti al viso.
- Stare il meno possibile sotto l'acqua.
- Evitare di usare cosmetici sull'area incluse creme viso, detergenti, Aloe Vera, etc.
- Evitare di fare lavori in giardino. Terra e inquinamento derivanti dall'ambiente possono causare infezioni.
- Evitare pesce e crostacei, cibi salati e speziati.
- Evitare bagni in mare e piscina, lunghi bagni caldi con vapore, docce e Jacuzzi.

La rimozione con laser può causare decolorazione.

Questo prodotto rispetta tutte le normative dell'Unione Europea (EU) relative a tatuaggi e trucco permanente come delineato nelle direttive 76/768/EEC, ANNEX II; ANNEX III PART I & II; EU-Resolution ResAP(2008)1; REACH Compliant (2022).

LINEE GUIDA PER IL PATCH TEST

Attualmente l'industria non richiede un test di sensibilità per possibili reazioni allergiche; ciò nonostante Li Pigments raccomanda caldamente di sottoporsi ad un test completo di sensibilità prima di realizzare un micro-blading. Per il test di sensibilità vi preghiamo di inviare il vostro cliente da un dottore o un medico specialista prima del trattamento.

Vi preghiamo di far riferimento alle normative delle vostre regioni per determinare i pre-requisiti necessari per gli operatori del settore. Le normative possono cambiare da regione a regione.

Il test va eseguito per ogni colore che si intende utilizzare. Controllate l'intervallo di tempo raccomandato tra il test e la procedura.

DURATA A SCAFFALE DEL PRODOTTO E CURA DOPO L'APERTURA

La durata a scaffale del pigmento a seconda di una o più delle seguenti condizioni: magazzino dove è conservato il prodotto, esposizione a temperature estreme, apertura, contaminazione incrociata, danni, raggi UV, radiazioni, autoclave, sterilizzazione, assenza di conservanti o inibitori della crescita microbica e alterazione. Questi prodotti sono codificati per lotto e data per la sicurezza del prodotto e rispettano tutte le direttive, le linee guida e le norme europee.

Per migliori risultati:

- Agitare sempre molto bene le bottiglie di colore prima di ogni utilizzo.
- Non mescolare pigmenti di marche diverse. È essenziale seguire questa regola.
- Prevenire sempre la contaminazione incrociata: non dosare mai il colore dalla bottiglia al tappeto per pigmento in una postazione di lavoro contaminata. Mai toccare le bottiglie con mani contaminate.
- Chiudere immediatamente il tappo in modo sicuro dopo aver versato il colore.
- Contenitori di pigmenti non aperti hanno una durata di 5 - 10 anni dalla data di produzione se mantenuti in luogo fresco ed asciutto e non esposti a temperature estreme o raggi UV. La data di scadenza si basa sugli ingredienti del prodotto.
- Contenitori aperti dovrebbero essere eliminati dopo un anno (12 mesi - 365 giorni). Si tratta di uno standard internazionale a cui LI ha aderito per tutti i luoghi. Rif. PAO (Tempo di mantenimento dopo apertura) simbolo (contenitore aperto) sull'etichetta. Annotare sulla bottiglia di pigmento la data di apertura.

FATTORI DA CONSIDERARE: SOLO PER USO PROFESSIONALE

Seguire le istruzioni del produttore per l'uso.

- Il produttore raccomanda di inviare il proprio cliente al medico per il patch test. Se si dovesse verificare una qualsiasi reazione interrompere l'uso e rivolgersi al proprio medico.
- Il produttore raccomanda che i clienti che hanno allergie o intolleranze facciano obbligatoriamente il patch test.
- Evitare il contatto con gli occhi. In caso si verificasse, sciacquare abbondantemente con acqua per pulire e rivolgersi immediatamente al proprio medico.
- Smaltire secondo normativa se esposto a calore o freddo estremi.
- Smaltire secondo normativa se contaminato.
- Smaltire secondo normativa se i contenuti si sono seccati.
- Smaltire secondo normativa se il contenitore risulta danneggiato o manomesso.
- Chiudere il tappo immediatamente dopo l'uso.
- Non immergere strumenti direttamente dentro il contenitore del pigmento, non contaminare il pigmento.
- Non sterilizzare di nuovo o mettere in autoclave il pigmento.
- Agitare bene (con forza).
- Conservare il contenitore del pigmento in un luogo fresco ed asciutto per la massima durata a scaffale.
- Si raccomanda una temperatura di stoccaggio tra i 20/25°.

Gli usi sono infiniti. Speriamo che questa nuova linea sia di vostro gradimento e che incontri la fiducia e la qualità che gli artisti e i loro clienti meritano.

ISTRUZIONI SUL PACKAGING DELLE BOTTIGLIE FOREVER COLOR SERIES

Tappi anti-manomissione

- Agitare sempre bene prima dell'uso le bottigliette di pigmento.
- Non mescolare pigmenti di marche diverse. È essenziale seguire questa regola.
- Prevenire sempre la contaminazione incrociata: non dosare mai il colore dalla bottiglia al tappetto per pigmento in una postazione di lavoro contaminata. Mai toccare le bottiglie con mani contaminate.
- Chiudere immediatamente il tappo in modo sicuro dopo aver versato il colore.

Tappi resistenti alle manomissioni

- Agitare sempre bene prima dell'uso le bottigliette di pigmento.
- Dopo aver agitato bene, rimuovere il tappo resistente alle manomissioni e versare la quantità desiderata. Stringere saldamente il tappo immediatamente dopo l'uso.
- Quando si agita una bottiglietta già aperta

- in precedenza prestare attenzione che il tappo sia chiuso saldamente in modo da evitare fuoriuscite. Questo è molto importante. In questo nuovo tappo c'è una guarnizione di fermo inserita, stampata all'interno del tappo a cupola, che quando è chiuso stretto poggerà saldamente sopra l'apertura della punta del contagocce che crea una guarnizione stretta e che impedisce perdite. Se il tappo non è sigillato stretto e adeguatamente prima di agitare, il pigmento fuoriuscirà dall'interno del tappo.
- Non mescolare pigmenti di marche diverse. È essenziale seguire questa regola.
 - Prevenire sempre la contaminazione incrociata: non dosare mai il colore dalla bottiglia al tappetto per pigmento in una postazione di lavoro contaminata. Mai toccare le bottiglie con mani contaminate.
 - Dopo aver dosato il colore chiudere accuratamente le bottiglie con il tappo.



www.lipigmentsitalia.it

+39 0422 485 556

info@lipigmentsitalia.it