

PIGMENTS
-ITALIA-

**Cartella Identificativa Colori
Forever Color Series™**

Forever Lips



La nostra mission

Li Pigments cerca di fondere l'esperienza di produzione di pigmenti con le specifiche richieste di clienti a livello mondiale per creare e distribuire i più innovativi e scientificamente avanzati prodotti di pigmentazione. L'obiettivo è quello di fornire un servizio clienti e un supporto tecnico impareggiabili con enfasi sulla sicurezza, qualità e efficienza di costi. Fin dall'inizio della nostra società nel 1992, Li Pigments si è impegnata nella mission di sicurezza, alta qualità ed efficienza costi.

Siamo coscienti che le richieste dei nostri clienti sono dinamiche e rispondiamo ai cambiamenti positivi velocemente per mantenere una posizione di leadership e soddisfare il nostro cliente.

Li Pigments è orgogliosa di annunciare il lancio della *Forever Color Series*, una linea incredibile di pigmenti organici che rende possibile in maniera sicura realizzare sfumature durature, eleganti, classiche e dall'aspetto naturale.

La *Forever Color Series* è una versione altamente concentrata di coloranti organici attentamente selezionati, realizzati unicamente per il trucco permanente. Il fatto che questi coloranti siano stati fatti e testati specificatamente per l'industria del trucco permanente è molto importante. Durante il loro primo lancio il nostro obiettivo era produrre una linea organica per trucco permanente, i cui colori durassero nel tempo senza indesiderati viraggi.

Questa linea organica è realizzata per artisti con grande esperienza nel lavorare con formulazioni organiche intense o che hanno frequentato una classe avanzata sull'uso appropriato di queste formule per ottenere il colore desiderato dal cliente una volta stabilizzatosi.

Dopo anni di ricerca e di test rigorosi siamo giunti alla conclusione che usare coloranti selezionati a base organica con un valore di densità sempre maggiore porta ad una texture cremosa facilmente utilizzabile e che mantiene le sue caratteristiche durante tutta la durata dell'applicazione.

FOREVER COLOR SERIES

Le *Forever Color Series* sono così caratterizzate:

- Molto concentrate.
- Massima intensità di colore in ogni goccia.
- Durevoli nel tempo; sono richiesti ritocchi minimi.
- Consistenza cremosa.
- Formulazione unica per una più facile penetrazione nella pelle.
- Pigmenti a base organica; colori pre miscelati *Titanium Base & Titanium-Free*.
- No evaporazione o schizzi.
- Sterilizzati ai raggi gamma.
- Unici, punta contagocce controllata per erogare gocce regolari di pigmento ogni volta.
- Materie prime utilizzate nell'industria medica e cosmetica.
- Creati e prodotti negli Stati Uniti.
- Certificati in Europa.

Forever occhi (eyeliner)

Realizzati con una formula esclusiva per assicurare una facilità di applicazione, i *Forever Eyes* sono ricchi e cremosi. Tonalità che durano più a lungo, classici e glamour, creati per i professionisti più esigenti.

Forever Sopracciglia

Attualmente li stiamo testando.

Forever Correttori e Additivi

Possono essere usati come additivi, per modificare o correggere, per neutralizzare o creare una gamma di tonalità diverse, creando il giusto mix per ogni esigenza. Questi correttori e additivi si possono usare solo con altri pigmenti delle linee *Forever Color Series*.

Forever Labbra

Forever Lips è un'eccellente risposta ai trend della moda sulla pigmentazione labbra, per una richiesta sempre in evoluzione. Si possono creare dalle più intense alle più morbide sfumature, per effetti trendy e altamente professionali. Pre-neutralizzati per evidenziare i colori naturali delle labbra.

I colori labbra *Forever* contengono coloranti che non possono essere usati nell'area dell'eyeliner. I *Forever Lips* devono essere usati solo da artisti esperti e solo sulle labbra; non se ne raccomanda l'uso da parte di artisti principianti.

COSA RENDE DIVERSE LE LINEE FOREVER COLOR?

I pigmenti delle serie Forever Color sono prodotti da elementi organici puri, che sono altamente concentrati e hanno coloranti di base pre-neutralizzati appositamente studiati per evitare antiestetici viraggi.

Questa formulazione è unica e appositamente creata per fornire una facile penetrazione del pigmento. Le materie prime usate per produrre le *Forever Color Series* sono coloranti organici puri, generalmente usati nell'industria farmaceutica e cosmetica, alcuni dei quali contengono biossido di titanio per ottenere particolari sfumature.

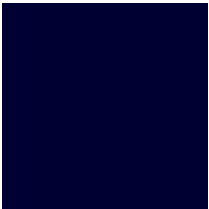
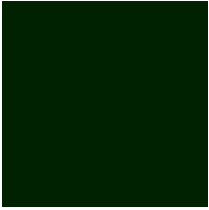
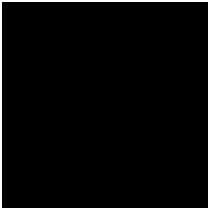
Tutti i colori che contengono biossido di titanio sono chiaramente segnalati nella CIC. Questi pigmenti specifici sono autorizzati in Unione Europea e sono sicuri per applicazioni di trucco permanente, conformi alla UE Resolution ResAP (2008)1. Tutti i colori Li Pigments sono testati in accordo con queste delibere, fornendo un alto livello di sicurezza e minimo rischio di salute per i nostri clienti. Le specifiche dell'UE richiedono test continui e certificazioni ogni due anni.

DICHIARAZIONE DI NON RESPONSABILITÀ: La *Forever Color Series* è una linea di pigmenti organici a lunga tenuta (alcuni contenenti biossido di titanio come indicato nella CIC).

Questa cartella identificativa colori consiste solo di suggerimenti e raccomandazioni per lavorare con *Forever Color Series* e NON intende sostituire l'educazione o la formazione nelle procedure del tatuaggio cosmetico o nella teoria dei colori.

La *Forever Color Series* rispetta tutti gli aspetti di qualità e standard di sicurezza e i pigmenti sono considerati tra quelli di maggior qualità nel mercato.

FOREVER OCCHI (EYELINER)




colore	codice	L-D Temp	base	descrizione
Royal Blue 	8021	Freddo	Viola e Blu. Organico.	Un blu profondo per eyeliner dalle sottili sfumature violacee. NOTA: Questo colore contiene biossido di Titanio. Sta molto bene alle persone con gli occhi marroni o blu. SUGGERIMENTO: Utilizzare al di sopra della linea nera delle ciglia per potenziarla ed accentuarla. È un bellissimo colore per enfatizzare. Diluire con Soft FX per uno stupenda sfumatura color zaffiro.
Emerald Green 	7033	Freddo	Verde e blu. Organico.	Un eyeliner verde molto di moda. NOTA: Questo colore contiene biossido di Titanio. SUGGERIMENTO: Sta molto bene alle persone con gli occhi verdi o blu al di sopra della linea nera per enfatizzarla. Per scurirlo aggiungere Black Diamond.
Black Diamond 	1036	Freddo	Nero. Organico	Un carbon black per eyeliner. NOTA: Questo colore non contiene biossido di Titanio. SUGGERIMENTO: Questo nero intenso sviluppa un accentuato contrasto su qualsiasi colore di occhi. Utilizzare nella linea delle ciglia superiore evitando canthus interno ed esterno (angoli) dell'occhio. Evitare di utilizzare su palpebre dove capillari e vasi sanguigni sono visibili.

FOREVER LIPS (SENZA BISSIDO TITANIO)

4 tonalità di colore vibranti. Questi 4 colori possono essere usati direttamente senza mescolarli per ottenere labbra dai colori vibranti e luminosi.

Questi colori possono anche essere mescolati con altri per creare ulteriori tonalità. La loro assenza di titanio renderà un'eventuale rimozione laser più semplice e senza annerimenti.

Da non utilizzare per eyeliner: i pigmenti contengono colori che non possono essere usati vicino all'area dell'eyeliner.

colore	codice	L - D Temp	base	descrizione
Red Hot				
	5022 - NON PER EYELINER	Neutro	Rosso. Organico	Colore per labbra rosso geranio, luminoso e cremoso. NOTA: questo colore non contiene biossido di Titanio. SUGGERIMENTO: Si raccomanda di usarlo per riempimenti, sfumature o come mixer/additivo. Usare per dare volume o illuminare altri colori per labbra Li Pigments. Colore molto intenso. NOTA: I colori così intensi e puri sono stati sviluppati per l'esigenza di professionisti con una lunga esperienza. Si tratta di colori molto scriventi e non adatti ai principianti. Si consiglia l'uso dopo corsi di specializzazione e comprovata esperienza.
Rustic Red				
	5058 - NON PER EYELINER	Freddo	Rosso passione puro. Organico	Colore per labbra rosso passione luminoso. NOTA: questo colore non contiene biossido di Titanio. SUGGERIMENTO: Si raccomanda di usarlo per riempimenti, sfumature o come mixer/ additivo. Usare per dare volume o illuminare altri colori per labbra Li Pigments. Colore molto intenso. NOTA: I colori così intensi e puri sono stati sviluppati per l'esigenza di professionisti con una lunga esperienza. Si tratta di colori molto scriventi e non adatti ai principianti. Si consiglia l'uso dopo corsi di specializzazione e comprovata esperienza.
Fine Wine				
	5031 - NON PER EYELINER	Freddo	Rosso e viola. Organico	Color vino rosso, freddo, profondo. Un colore molto intenso. NOTA: questo colore non contiene biossido di Titanio. SUGGERIMENTO: Si raccomanda di usarlo come contorno labbra, sfumatura o come mixer/additivo. Si sconsiglia per qualsiasi tipo di riempimento labbra perché è un colore molto intenso. Grazie alla sua intensità si consiglia di aggiungere in piccoli quantitativi. Usare come additivo per intensificare gli altri colori labbra. Usare per creare effetti chiaro-scuro con gli altri colori per labbra Li Pigments. NOTA: I colori così intensi e puri sono stati sviluppati per l'esigenza di professionisti con una lunga esperienza. Si tratta di colori molto scriventi e non adatti ai principianti. Si consiglia l'uso dopo corsi di specializzazione e comprovata esperienza.

Tabasco



5056 - NON PER
EYELINER

Freddo

Rosso. Organico

Bellissimo color labbra rosso intenso.
NOTA: questo colore non contiene biossido di Titanio.
SUGGERIMENTO: Si raccomanda di usarlo come contorno labbra o come mixer/additivo. Usare come additivo per intensificare gli altri colori labbra. Usare per dare volume agli altri colori labbra Li Pigments.
NOTA: I colori così intensi e puri sono stati sviluppati per l'esigenza di professionisti con una lunga esperienza. Si tratta di colori molto scriventi e non adatti ai principianti. Si consiglia l'uso dopo corsi di specializzazione e comprovata esperienza.

FOREVER LIPS

13 colori differenti dalle tonalità aranciate, rosate, malva, ocra, nude e rossi rubino. Per creare infinite combinazioni da un intenso color vino alle più delicate tonalità dei petali di fiore. Il professionista potrà creare così inedite soluzioni per ogni cliente. Possono essere mescolati tra loro, o usati puri, per una combinazione di colori senza fine in grado di soddisfare la creatività del professionista e il desiderio del cliente.

Da non utilizzare per eyeliner: i pigmenti contengono colori che non possono essere usati vicino all'area dell'eyeliner.

colore

codice

L-D Temp

base

descrizione

Toasted Coral



5026 - NON PER
EYELINER

Caldo/Neutro

Arancione e
corallo. Organico

Un color arancione corallo luminoso. Indispensabile.
NOTA: Questo colore contiene biossido di Titanio. SUGGERIMENTO: Raccomandato per riempimento labbra.
Usare per dare volume agli altri colori per labbra Li Pigments. Usare come additivo per effetti chiaro/scuri.

Bubble Gum



9012 - NON PER
EYELINER

Freddo

Rosa delicato.
Organico

Un color rosa molto luminoso.
NOTA: Questo colore contiene biossido di Titanio.
SUGGERIMENTO: Raccomandato per riempimento labbra. Mixare con Apricot per ammorbidirlo e renderlo più naturale. Aggiungere una goccia di Blue Gone scaldarlo. Usare per creare effetti chiaro-scuri con altri colori per labbra Li Pigments.

Pink Coral Pop



5020 - NON PER
EYELINER

Caldo. Semi
opaco

Rosa e arancione.
Organico

Un color rosa corallo molto luminoso. Indispensabile.
NOTA: Questo colore contiene biossido di Titanio.
SUGGERIMENTO: Raccomandato per riempimento per labbra. Usare come additivo per intensificare gli altri colori labbra. Usare per creare effetti chiaro-scuro con gli altri colori per labbra Li Pigments.

Hot Pink



5063 - NON PER
EYELINER

Freddo

Rosa e rosso.
Organico

Un color rosa luminoso.
NOTA: Questo colore contiene biossido di Titanio.
SUGGERIMENTO: Raccomandato per riempimento labbra. Usare per creare effetti chiaro-scuro con gli altri colori della linea per labbra.

Pink Blossom



5024 - NON PER
EYELINER

Freddo

Rosa e rosso.
Organico

Colore rosa più delicato.
NOTA: Questo colore contiene biossido di Titanio.
SUGGERIMENTO: Raccomandato per riempimento labbra. Usare per dare volume ai colori della linea per labbra Li Pigments. Su labbra fredde si consiglia di aggiungere una goccia di Blue Gone o Pink Coral Pop.

Natural



9031 - NON PER
EYELINER

Freddo/Neutro

Rosa e giallo.
Organico

Un color rosa salmone molto naturale e delicato.
NOTA: Questo colore contiene biossido di Titanio.
SUGGERIMENTO: Raccomandato per riempimento labbra di un rosa pallido naturale. Mixare con altre tonalità per uniformare. Realizzato con biossido di Titanio che gli dona una texture molto opaca. Mixare con Cinnamon Toast per aggiungere toni marroni. Mescolare con Bubble Gum o Hawaiian Punch per toni freddi delicati. Può essere usato per capezzoli e areola.

Cupid Blush



9030 - NON PER
EYELINER

Caldo. Semi
opaco

Rosa e arancione.
Organico

Un color rosa corallo molto luminoso.
Indispensabile.
NOTA: Questo colore contiene biossido di
Titanio.
SUGGERIMENTO: Raccomandato per
riempimento per labbra. Usare come additivo
per intensificare gli altri colori labbra. Usare per
creare effetti chiaro-scuri con gli altri colori per
labbra Li Pigments.

Sugared Rose



5017 - NON PER
EYELINER

Freddo, opaco

Rosso, rosa e
malva. Organico

Colore labbra rosa/malva.
NOTA: Questo colore contiene biossido di
Titanio.
SUGGERIMENTO: Raccomandato per una
applicazione full lip.
Usare per dare volume agli altri colori per
labbra Li Pigments.

Candy Rose



5027 - NON PER
EYELINER

Neutro. Semi-
opaco

Rosa e rosso.
Organico

Color labbra di un tenue rosa rosso.
Indispensabile.
NOTA: Questo colore contiene biossido di
Titanio.
SUGGERIMENTO: Raccomandato per una
applicazione full lip. Usare per dare volume agli
altri colori per labbra Li Pigments.

Watermelon Lip Candy



5007 - NON PER
EYELINER

Freddo

Rosso e rosa.
Organico

Un colore vivace rosa/rosso.
NOTA: Questo colore contiene biossido di
Titanio.
SUGGERIMENTO: raccomandato per sfumature,
full lip per un effetto pulp gloss, per clienti che
desiderano una tonalità vivace e fresca.
Usare per dare volume agli altri colori per
labbra Li Pigments. Apricot per schiarire, Rustic
Red per aumentare l'intensità.

Rose Wood



5062 - NON PER
EYELINER

Freddo

Rosso e rosa.
Organico

Un rosso intenso con eleganti sfumature rosate.
NOTA: Questo colore contiene biossido di Titanio.
SUGGERIMENTO: Consigliato per trattamenti labbra dalla sfumatura ai più sofisticati giochi di volume.
Illuminare con Pink Coral Pop per bellissime labbra dalle sfumature dei frutti maturi.

Berry Persistent



5019 - NON PER
EYELINER

Freddo

Rosso e rosa.
Organico

Elegante tonalità di rosa. Indispensabile.
NOTA: Questo colore contiene biossido di Titanio.
SUGGERIMENTO: Raccomandato per contorno labbra e/o riempimento.
Molto duttile, da mescolare ad altri della linea anche per i professionisti più esigenti.
Illuminare con Candy Rose per punti luci e giochi di volume.

Cinnamon Toast



2007 - NON PER
EYELINER

Freddo, Opaco


Marrone/Rosso.
Organico

Un caldo color marrone opaco.
NOTA: Questo colore contiene biossido di Titanio.
SUGGERIMENTO: Da usare come mixer/additivo.
Quando si desidera una calda tonalità dell'ocra, mescolare con altre tonalità per effetti di estrema naturalezza. Aggiungere Blue Gone per riscaldare o Apricot per effetti naturali. Si può anche usare per zona capezzolo e areola.

FOREVER CORRETTORI E ADDITIVI

Questi colori possono essere usati come additivi o mescolati gli uni con gli altri per creare una gamma senza fine di tonalità che incontrino il gusto del vostro cliente.

NOTA: i correttori e additivi *Forever Color Series* devono essere usati solo con pigmenti *Forever Color Series*.

colore	codice	L-D Temp	base	descrizione
Blue Gone				
	6004 - NON PER EYELINER	Estremamente caldo	Arancione. Organico	Color arancione. Correttore/Additivo. NOTA: Questo colore è senza biossido di Titanio. ATTENZIONE: Non usare per eyeliner. SUGGERIMENTO: Raccomandato per correggere i grigi bluastrì. Aggiungerlo a qualsiasi color labbra per riscaldarlo. Un color arancione forte. Si consiglia cautela. Ne basta solo una piccola quantità.

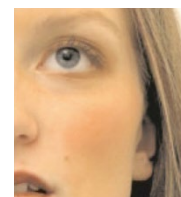
Attenzione: questi colori sono sviluppati per incontrare le necessità di artisti professionisti ben formati e con grande esperienza. Si tratta di colori particolari e non sono consigliabili da soli sulla pelle vergine. Gli artisti che hanno conoscenze e competenze con la teoria dei colori avranno risultati bellissimi.

Gli artisti principianti devono seguire corsi di specializzazione su come modificare/correggere o mescolare i colori per labbra prima di utilizzarli.

SCALA DI FITZPATRICK (Tipi di pelle)

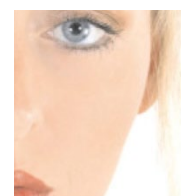
Fitzpatrick I

Estremamente sensibili al sole. Si scottano sempre e non si abbronzano mai. Esempi: capelli rosso chiari con lentiggini. Temperatura della pelle molto calda, a volte estremamente calda.



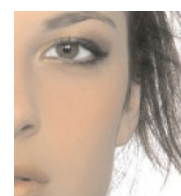
Fitzpatrick II

Molto sensibili al sole. Si scottano facilmente e si abbronzano raramente. Esempio: carnagione chiara, capelli chiari, caucasici. I tipi di pelle possono essere caldi o freddi. Attenzione: sebbene è possibile avere clienti con pelle color pesca o crema (calda), il 99,99% dei clienti avrà la pelle fredda.



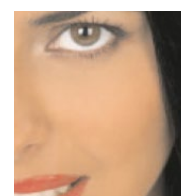
Fitzpatrick III

Sensibili al sole. Si possono scottare ma prenderanno un'abbronzatura dorata. Esempio: capelli da biondo scuro a castano scuro, caucasici e asiatici (che discendono dall'estremo oriente), di solito con occhi marroni. Sebbene la maggior parte dei tipi di pelle sia tipicamente più neutra (pelle di asiatici – di stirpe Estremo Oriente) fino a fredda, esistono alcune sotto tonalità calde. Attenzione: sebbene è possibile avere clienti con pelle color pesca o crema (calda), il 99,99% dei clienti avrà la pelle neutra o fredda.



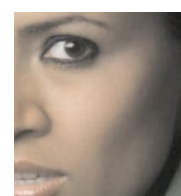
Fitzpatrick IV

Bassa sensibilità al sole. Talvolta si possono arrossare ma si abbronzano poi velocemente fino ad una abbronzatura marrone scuro. Esempio: pelli mediterranee dal colore olivastro, alcuni asiatici (di stirpe estremo orientale) con sotto tonalità giallo-verdi. I tipi di pelle si possono definire tutti freddi.



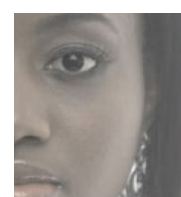
Fitzpatrick V

Bassa o assente sensibilità al sole. Si arrossano molto raramente e si abbronzano molto e velocemente. Esempio: pelli latine, medio-orientali e alcune più scure di stirpe africana.

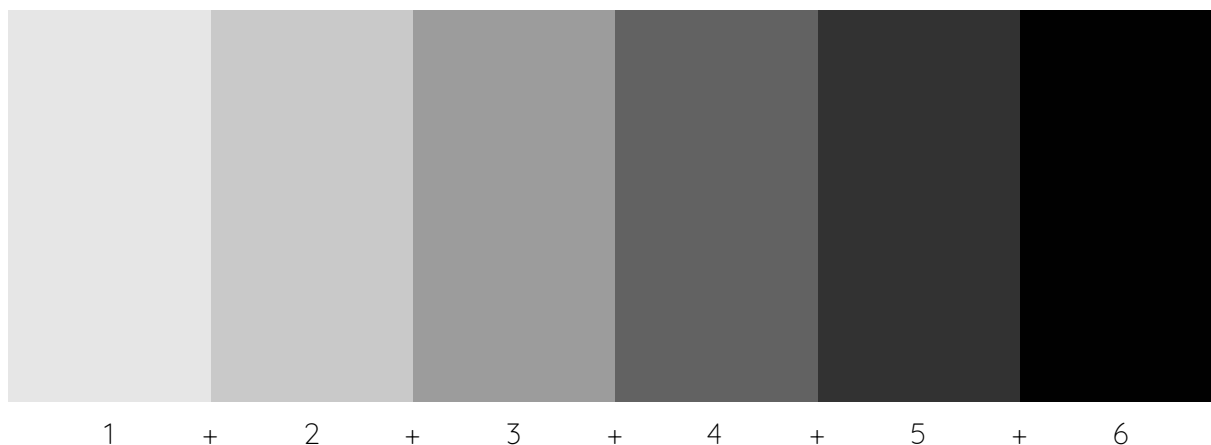


Fitzpatrick VI

Non si arrossano, la pelle è profondamente pigmentata. Esempio: Pelli da scure a nere. Si tratta di pelli dai sotto toni estremamente freddi.



SCALA COLORI DAL PIÙ CHIARO AL PIÙ SCURO (L-D) PER SOPRACCIGLIA E CORRETTORI



COSE DA FARE E DA NON FARE RELATIVE ALLE LINEE FOREVER COLOR SERIES

- Attenzione: Il produttore raccomanda il patch test. Se ci dovessero essere reazioni, interrompere l'utilizzo e rivolgersi al proprio medico.
- Utilizzo: Per l'uso esclusivo da parte di professionisti certificati in Micropigmentazione e applicazioni cosmetiche permanenti.
- Istruzioni: Agitare bene prima dell'uso. Versare in un contenitore sterile prima dell'uso.
- Non usare su neonati o bambini sotto i 18 anni.
- Rispettare le applicazioni raccomandate.
- Evitare il contatto con gli occhi. Risciacquare abbondantemente con acqua per lavare gli occhi in caso di contatto.
- Evitare l'esposizione al sole quando possibile.
- Utilizzare una protezione solare efficace fattore 50 o superiore.
- Seguire le istruzioni del produttore per l'uso.
- Non si può donare il sangue per un anno dopo aver fatto un tatuaggio o un make up permanente.
- Solo per uso professionale: i colori della *Forever Series* devono essere usati solo da artisti professionisti!
- Attenzione: I colori che riportano la dicitura "NON PER USO EYELINER" non devono essere usati nella zona eyeliner!
- I colori *Forever Series* non devono essere utilizzati sopra colori di altra marca. Questi pigmenti non devono essere mescolati con pigmenti di altre marche.
- 24 ore prima: non assumere le seguenti sostanze: stimolanti: thè, caffè, soda con caffeina o altre sostanze che contengono stimolanti.

CURE GENERALI POST TRATTAMENTO (per 7-14 giorni dopo il trattamento)

- Evitare l'esposizione al sole, i lettini abbronzanti e raggi UV. Usare una efficace protezione solare fattore 50 o più alto.
- Non toccare l'area. Non grattarsi, sfregarsi o togliere le crosticine. Non fare trattamenti al viso.
- Stare il meno possibile sotto l'acqua.
- Evitare di usare cosmetici sull'area incluse creme viso, detergenti, Aloe Vera, etc.
- Evitare di fare lavori in giardino. Terra e inquinamento derivanti dall'ambiente possono causare infezioni.
- Evitare pesce e crostacei, cibi salati e speziati.
- Evitare bagni in mare e piscina, lunghi bagni caldi con vapore, docce e Jacuzzi.

La rimozione con laser può causare decolorazione.

Questo prodotto rispetta tutte le normative dell'Unione Europea (EU) relative a tatuaggi e trucco permanente come delineato nelle direttive 76/768/EEC, ANNEX II; ANNEX III PART I & II; EU-Resolution ResAP(2008)1.

LINEE GUIDA PER IL PATCH TEST

Attualmente l'industria non richiede un test di sensibilità per possibili reazioni allergiche; ciò nonostante Li Pigments raccomanda caldamente di sottoporsi ad un test completo di sensibilità prima di realizzare un micro-blading. Per il test di sensibilità vi preghiamo di inviare il vostro cliente da un dottore o un medico specialista prima del trattamento.

Vi preghiamo di far riferimento alle normative delle vostre regioni per determinare i requisiti necessari per gli operatori del settore. Le normative possono cambiare da regione a regione.

Il test va eseguito per ogni colore che si intende utilizzare. Controllate l'intervallo di tempo raccomandato tra il test e la procedura.

DURATA A SCAFFALE DEL PRODOTTO E CURA DOPO L'APERTURA

La durata a scaffale del pigmento a seconda di una o più delle seguenti condizioni: magazzino dove è conservato il prodotto, esposizione a temperature estreme, apertura, contaminazione incrociata, danni, raggi UV, radiazioni, autoclave, sterilizzazione, assenza di conservanti o inibitori della crescita microbica e alterazione. Questi prodotti sono codificati per lotto e data per la sicurezza del prodotto e rispettano tutte le direttive, le linee guida e le norme europee.

Per migliori risultati:

- Agitare sempre molto bene le bottiglie di colore prima di ogni utilizzo.
- Non mescolare pigmenti di marche diverse. È essenziale seguire questa regola.
- Prevenire sempre la contaminazione incrociata: non dosare mai il colore dalla bottiglia al tappeto per pigmento in una postazione di lavoro contaminata. Mai toccare le bottiglie con mani contaminate.
- Chiudere immediatamente il tappo in modo sicuro dopo aver versato il colore.
- Contenitori di pigmenti non aperti hanno una durata di 5-10 anni dalla data di produzione se mantenuti in luogo fresco ed asciutto e non esposti a temperature estreme o raggi UV. La data di scadenza si basa sugli ingredienti del prodotto.
- Contenitori aperti dovrebbero essere eliminati dopo un anno (12 mesi – 365 giorni). Si tratta di uno standard internazionale a cui LI ha aderito per tutti i luoghi. Rif. PAO (Tempo di mantenimento dopo apertura) simbolo (contenitore aperto) sull'etichetta. Annotare sulla bottiglia di pigmento la data di apertura.

FATTORI DA CONSIDERARE: SOLO PER USO PROFESSIONALE

- Seguire le istruzioni del produttore per l'uso.
- Il produttore raccomanda di inviare il proprio cliente al medico per il patch test. Se si dovesse verificare una qualsiasi reazione interrompere l'uso e rivolgersi al proprio medico.
- Il produttore raccomanda che i clienti che hanno allergie o intolleranze facciano obbligatoriamente il patch test.
- Evitare il contatto con gli occhi. In caso si verificasse, sciacquare abbondantemente con acqua per pulire e rivolgersi immediatamente al proprio medico.
- Smaltire secondo normativa se esposto a calore o freddo estremi.
- Smaltire secondo normativa se contaminato.
- Smaltire secondo normativa se i contenuti si sono seccati.
- Smaltire secondo normativa se il contenitore risulta danneggiato o manomesso.
- Chiudere il tappo immediatamente dopo l'uso.
- Non immergere strumenti direttamente dentro il contenitore del pigmento, non contaminare il pigmento.
- Non sterilizzare di nuovo o mettere in autoclave il pigmento.
- Agitare bene (con forza).
- Conservare il contenitore del pigmento in un luogo fresco ed asciutto per la massima durata a scaffale.
- Si raccomanda una temperatura di stoccaggio tra i 20/25°.

Gli usi sono infiniti. Speriamo che questa nuova linea sia di vostro gradimento e che incontri la fiducia e la qualità che gli artisti e i loro clienti meritano.

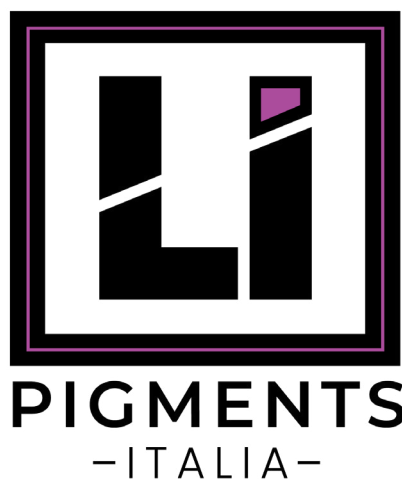
ISTRUZIONI SUL PACKAGING DELLE BOTTIGLIE FOREVER COLOR SERIES

Tappi anti-manomissione

- Agitare sempre bene prima dell'uso le bottigliette di pigmento.
- Non mescolare pigmenti di marche diverse. È essenziale seguire questa regola.
- Prevenire sempre la contaminazione incrociata: non dosare mai il colore dalla bottiglia al tappetto per pigmento in una postazione di lavoro contaminata. Mai toccare le bottiglie con mani contaminate.
- Chiudere immediatamente il tappo in modo sicuro dopo aver versato il colore.

Tappi resistenti alle manomissioni

- Agitare sempre bene prima dell'uso le bottigliette di pigmento.
- Dopo aver agitato bene, rimuovere il tappo resistente alle manomissioni e versare la quantità desiderata. Stringere saldamente il tappo immediatamente dopo l'uso.
- Quando si agita una bottiglietta già aperta in precedenza prestare attenzione che il tappo sia chiuso saldamente in modo da evitare fuoriuscite. Questo è molto importante. In questo nuovo tappo c'è una guarnizione di fermo inserita, stampata all'interno del tappo a cupola, che quando è chiuso stretto poggerà saldamente sopra l'apertura della punta del contagocce che crea una guarnizione stretta e che impedisce perdite. Se il tappo non è sigillato stretto e adeguatamente prima di agitare, il pigmento fuoriuscirà dall'interno del tappo.
- Non mescolare pigmenti di marche diverse. È essenziale seguire questa regola.
- Prevenire sempre la contaminazione incrociata: non dosare mai il colore dalla bottiglia al tappetto per pigmento in una postazione di lavoro contaminata. Mai toccare le bottiglie con mani contaminate.
- Dopo aver dosato il colore chiudere accuratamente le bottiglie con il tappo.



Vi preghiamo di indirizzare qualsiasi domanda o interesse
al vostro distributore autorizzato *Forever Color Series*.

Color Identification Chart **Forever Color Series™**